



島根大学マスコットキャラクター「ビビット」
 平成11年、全国から6000点を超える応募の中から選ばれたもので、「にこやかで親しみやすい表情と、常に時代をキャッチするアンテナを頭に付け、知恵の探求を意味する本を抱え、元気よく前進している様子」を表現したものです。

ビビットポイント制度の詳細については
 下記ホームページでもご覧いただけます。

島根大学トップページ→学生生活→正課
 外活動

URL:<https://www.shiengp2.shimane-u.ac.jp/>

●お問合わせ先

教育・学生支援部学生支援課
 (島根大学学生支援センター内)

TEL0852-32-9764

医学部学務課

TEL0853-20-2093

ビビットポイント ご利用案内

(正課外活動のポイント付与制度)

ポイントが貯まる
 ポイントが使える

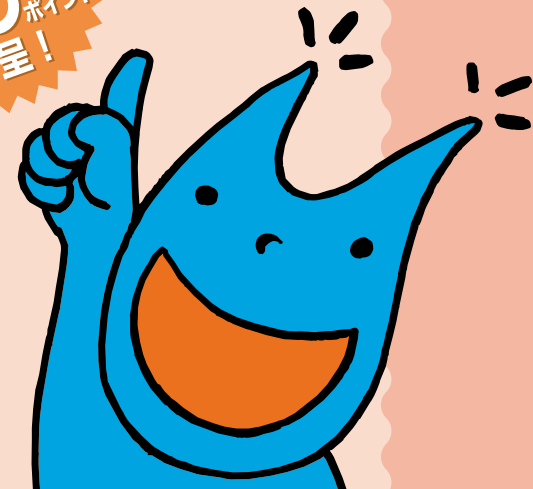


[学生証裏面]



このマークが目印です!!

新1年生 特典
100ポイント
 贈呈!



ビビット ポイント とは?

ボランティア活動やサークル活動など、
正課以外(単位認定されるもの以外)の
活動に対してポイントが付与されます。



ポイントが貯まると……▼こんな特典が受けられます!

●チケットにより生協で学用品や書籍などに
交換できます!

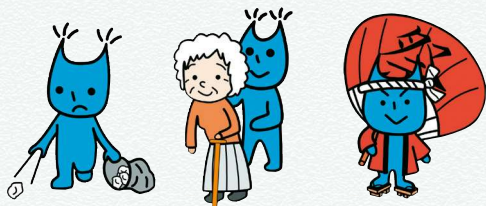


(但し、飲食物は不可)

大学生活の中で、さまざまな活動を行なうことで、コミュニケー
ション能力・チャレンジ精神・主体性など、社会に出てからの強み
となる「人間力」を身につけることができます。

このような 活動が ポイントに なります!

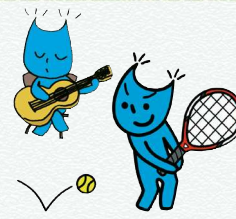
(ポイント数は
活動内容によって
異なります。)



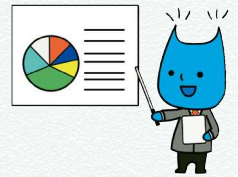
- **ボランティア活動で**
 - ・被災地等への救助活動
 - ・障がい者のための支援活動
 - ・学校等への指導補助 など
- **地域貢献活動で**
 - ・町おこし事業に参加
 - ・地域清掃活動に参加
 - ・お祭りやイベントに協力・参加 など



- **ガイダンス
セミナー参加で**
 - ・就職ガイダンス
 - ・キャリア
ガイダンス など



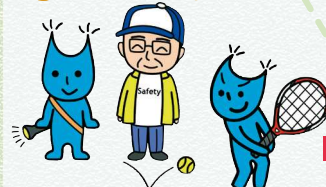
- **サークル活動で**
 - ・サークル活動に加入
 - ・大会入賞 など



- **その他の学内・
外活動で**
 - ・大学祭実行委員会の
役員
 - ・研究発表
 - ・資格取得 など

ポイントも貯めよう!

①活動する。



活動証明書が必要な場合は、
事前に学生支援課もしくは医学
部学務課で用紙を受け取るか、
ホームページからダウンロード
してください。

②ポイント登録する。

● 構内環境整備、セミナー・ガイダ
ンス等ではカードリーダーに学生証
をかざしてください。



● 活動したことを証明するもの
(報告書や表彰状など)を学生
支援課もしくは医学部学務課
に提出して申請してください。

ポイントも使おう!

①ポイントの確認

Webでポイント確認
「学務情報システム」

「学生情報」

「正課外活動情報」

「正課外活動の実績」

「累計ポイント」

②ビビットチケット 受領

(学生支援課・医学部学務課)



1ポイント=1円
に換算

③生協売店 で使用



学用品・書籍等と
交換できます。
(飲食物・生活用品
は不可)

※有効期限:発行日から
1ヵ月間



ポイントの対象となる活動と付与 ポイント一覧

大分類	小分類	正課外活動コード	正課外活動名称	説明	ポイント獲得に必要なもの	ポイント	単位
ボランティア活動 (学外)	災害・救助	111000	災害支援	国内外の被災地における救援活動	証明書	70	1/時間
		112000	人命救助	火災・事故等での人命救助	新聞記事等	1000	1/回
	医療・福祉	121000	障害者等支援	障害者のための各種支援活動	証明書	40	1/時間
		122000	福祉施設等支援	介護施設及び障害者施設等での各種支援活動 例:老人ホーム等への慰問		15	1/時間
		123000	医療施設等支援	医療施設等での支援活動 例:病院ボランティア	15	1/時間	
		124000	献血	献血による医療への貢献	献血カード	50	1/回
	教育・文化	131000	教育支援活動	学校等教育施設での支援活動 例:運動会の支援 (教育学部基礎体験は別途ポイント加算)	証明書	10	1/時間
		132000	学術支援活動	学会、講演会等での支援活動		10	1/時間
		133000	芸術・文化支援活動	芸術及び文化に関するイベント等への支援活動		10	1/時間
		134000	スポーツ支援活動	スポーツの大会への支援活動		10	1/時間
	地域貢献	141000	地域貢献活動	地域の行事等への支援活動 例:地域の安全協力、イベントへの参加協力等	証明書	25	1/時間
		142000	企画・運営支援	自治体等における企画・運営の支援活動		25	1/時間
	国際貢献	151000	留学生支援	留学生への支援活動	証明書	15	1/時間
		152000	海外ボランティア活動	外国での各種ボランティア活動		30	1/時間
ボランティア活動 (学内)	学内支援活動	211000	学内ボランティア活動	学内におけるイベント等への支援活動 例:オープンキャンパスの支援等	当日カード持参	20	1/時間
		212000	国際交流活動	留学生等に対する支援 (チューターとしての生活指導は除く)		10	1/時間
教育・研究関係	教育・研究活動	311000	資格取得(国家資格)	各種国家資格の取得(卒業要件となるものを除く) 例:行政書士	合格通知書等	200	1/資格
		311100	資格取得(その他)	国家資格以外の各種資格の取得 例:秘書検定		100	1/資格
		312000	研究発表	学会等での研究発表	パンフレット等	100	1/回
		313000	教育協力	学内での学生参加のセミナー等の司会者等	当日カード持参	30	1/時間
		314000	教育・研究協力	アンケート等への協力 (全学または学部を対象とするものに限る)	名簿により登録	10	1/回
		315000	企画・運営支援(学内)	学内における企画・運営の支援活動	証明書	20	1/時間
学内活動	学内活動	411000	委員長(学内行事)	学生生活推進会、学友会、大学祭実行委員会の代表者	役員名簿により登録	500	1/年
		412000	役員(学内行事)	学生生活推進会、学友会、大学祭実行委員会の役員		200	1/年
		413000	学生委員	大学の企画・運営に関する各種委員会委員等 例:EMS委員	名簿により登録	200	1/年
		414000	サークル代表	各サークルの代表者である部長等 (複数サークルのカウントはしない)		100	1/年
		415000	サークル活動	各サークルの部員 (複数サークルのカウントはしない)	50	1/年	
		416000	セミナー・ガイダンス等参加	セミナー、ガイダンス等に参加 (単位認定されるものを除く)	出欠表、当日カード持参	30	1/時間
各種活動の 優秀者	各種活動の 優秀者	511000	サークル活動成績優秀者(全国)	全国大会での入賞者	新聞記事、表彰状等	300	1/回
		512000	課外活動成績優秀者(西日本)	西日本地区を対象とした大会での入賞者	新聞記事、表彰状等	200	1/回
		513000	課外活動成績優秀者(中国地区)	中国地区を対象とした大会での入賞者	大会成績の証明等	100	1/回
		514000	その他優秀者	上記以外で特に優秀な活動をした者	新聞記事等	別途加算	1/回
学内表彰者	学部長表彰	611000	学術・研究面での学内表彰者	学内において、表彰規定により表彰された者 又は学部等で研究面の活動等を表彰された者	学長表彰該当者及び 学部からの表彰者報告	200	1/回
教育学部 1000時間 体験学修	1000時間 体験学修	711000	基礎体験実習分(必修を除く)	教育学部1000時間体験に関するもの (教育学部基礎体験台帳により分類)	教育学部から時間 データの一括報告	3	1/時間
入学時ポイント	入学	910000	入学	新入生全員にポイントを進呈		100	1/回

※原則として謝礼が支払われるものは除きます。 ※万一不正が発覚した場合、全てのポイントが没収されます。

(令和5年4月1日現在)



ポイントの対象となる活動と付与 ポイント一覧【別表】

特別副専攻(英語・中国語)

大分類	小分類	正課外活動コード	正課外活動名称	説明	ポイント獲得に必要なもの	ポイント	単位
ボランティア活動(学外)	地域貢献	141101	地域貢献活動(英語)	英語による地域貢献活動 例:観光ボランティア通訳、英語パンフレット作成補助等	証明書	25	1/時間
		141102	地域貢献活動(中国語)	中国語による地域貢献活動 例:観光ボランティア通訳、中国語パンフレット作成補助等	証明書	25	1/時間
ボランティア活動(学内)	学内支援活動	212101	国際交流活動(英語)	国際センター主催の留学生交流会(英語)への参加を含む	当日カード持参	10	1/時間
		212102	国際交流活動(中国語)	国際センター主催の留学生交流会(中国語)への参加を含む	当日カード持参	10	1/時間
教育・研究関係	教育・研究活動	313101	教育協力(英語)	英語教育に関する支援活動 例:英語リメディアル教育における教育補助等	当日カード持参	30	1/時間
		313102	教育協力(中国語)	中国語教育に関する支援活動 例:中国語の発音・文法学習における教育補助等	当日カード持参	30	1/時間
		314101	教育・研究協力(英語)	英語によるアンケート等への回答 例:英語ブログ内で指定した項目への書き込み等	名簿により登録	10	1/回
		314102	教育・研究協力(中国語)	中国語によるアンケート等への回答 例:中国語ブログ内で指定した項目への書き込み等	名簿により登録	10	1/回
		315101	企画・運営支援(英語)	英語に関するイベント等の企画・運営支援 例:英語学習に係る講演、スピーチコンテスト等	証明書	20	1/時間
		315102	企画・運営支援(中国語)	中国語に関するイベント等の企画・運営支援 例:中国語学習に係る講演、スピーチコンテスト等	証明書	20	1/時間
		316101	その他の活動(英語)	英語高度化専門委員会が認めたその他の英語課外活動	証明書	10	1/時間
		316102	その他の活動(中国語)	中国語実用化専門委員会が認めたその他の中国語課外活動	証明書	10	1/時間
学内活動	学内活動	416101	セミナー・ガイダンス等参加(英語)	英語に関するイベント等への参加 例:英語学習に係る講演、スピーチコンテスト等	出欠表、当日カード持参	30	1/時間
		416102	セミナー・ガイダンス等参加(中国語)	中国語に関するイベント等への参加 例:中国語学習に係る講演、スピーチコンテスト等	出欠表、当日カード持参	30	1/時間

※原則として謝礼が支払われるものは除きます。

(令和5年4月1日現在)

特別副専攻(環境)

大分類	小分類	正課外活動コード	正課外活動名称	説明	ポイント獲得に必要なもの	ポイント	単位
ボランティア活動(学外)	地域貢献	141200	地域貢献活動(環境)	環境に関わる地域貢献活動 例:各種農業体験活動、自然体験活動の援助等	証明書	25	1/時間
ボランティア活動(学内)	学内支援活動	211200	学内ボランティア活動(環境)	環境に関わる学内ボランティア活動 例:落ち葉清掃、構内清掃、緑化活動等	当日カード持参	20	1/時間
教育・研究関係	教育・研究活動	315200	企画・運営支援(環境)	環境に関わる学内における企画・運営の支援活動 例:環境に関するコンテスト・イベントの企画・運営等	証明書	20	1/時間

※原則として謝礼が支払われるものは除きます。

(令和5年4月1日現在)

特別教育(キャリアデザイン)

大分類	小分類	正課外活動コード	正課外活動名称	説明	ポイント獲得に必要なもの	ポイント	単位
ボランティア活動(学外)	地域貢献	142001	企画・運営支援(CIC)	自治体等における企画・運営の支援活動(CIC関係)	証明書	25	1/時間
教育・研究関係	教育・研究活動	315001	企画・運営支援(CIC学内)	学内における企画・運営の支援活動(CIC関係)	証明書	20	1/時間
学内活動	学内活動	416001	セミナー・ガイダンス等参加(キャリアガイダンス)	キャリアガイダンスへの参加	出欠表、当日カード持参	30	1/時間
学内活動	学内活動	416002	セミナー・ガイダンス等参加(しまね大交流会)	しまね大交流会への参加	出欠表、当日カード持参	30	1/時間
学内活動	学内活動	416003	セミナー・ガイダンス等参加(履修生セミナー)	プログラム履修生対象セミナー等への参加	出欠表、当日カード持参	30	1/時間
学内活動	学内活動	416004	セミナー・ガイダンス等参加(就職ガイダンス)	業界研究会・就職ガイダンス等への参加	出欠表、当日カード持参	30	1/時間
学内活動	学内活動	416005	セミナー・ガイダンス等参加(キャリア各種セミナー)	進学・就職などキャリアに関する各種セミナーへの参加	出欠表、当日カード持参	30	1/時間

※原則として謝礼が支払われるものは除きます。

(令和5年4月1日現在)

プラスαの学び

島根大学では、学生のみなさんの学ぶ力を最大限に引き出す仕組みとして自分の専門・専攻の学び「プラスαの学び」を用意しています。

※特別副専攻プログラム

自分の「副専攻」として認定してもらいたい場合には、指定された授業科目と【別表】の活動の中から各プログラムに応じて必要なポイントを獲得する必要があります。

※特別教育プログラム(キャリアデザイン)

自分の「これから」をデザインする力を身に付けるためのプログラムです。修了するためには、指定された授業科目と【別表】の活動に参加する必要があります。

各プログラムの詳細については、各プログラムのパンフレット又はみなさんにお配りした「学生関係規則集」掲載の要項をご覧ください。

- 上記活動によって貯めたポイントも、特典として学用品や書籍等に交換できます



ビビットポイント使用上の注意

- ビビットチケットは換金できません。
- ビビットポイントは大学在学時のみ有効です。
- 有効期限は発行日から1ヵ月間ですが、卒業・修了者の有効期限は卒業・修了年度末(3月31日)です。

